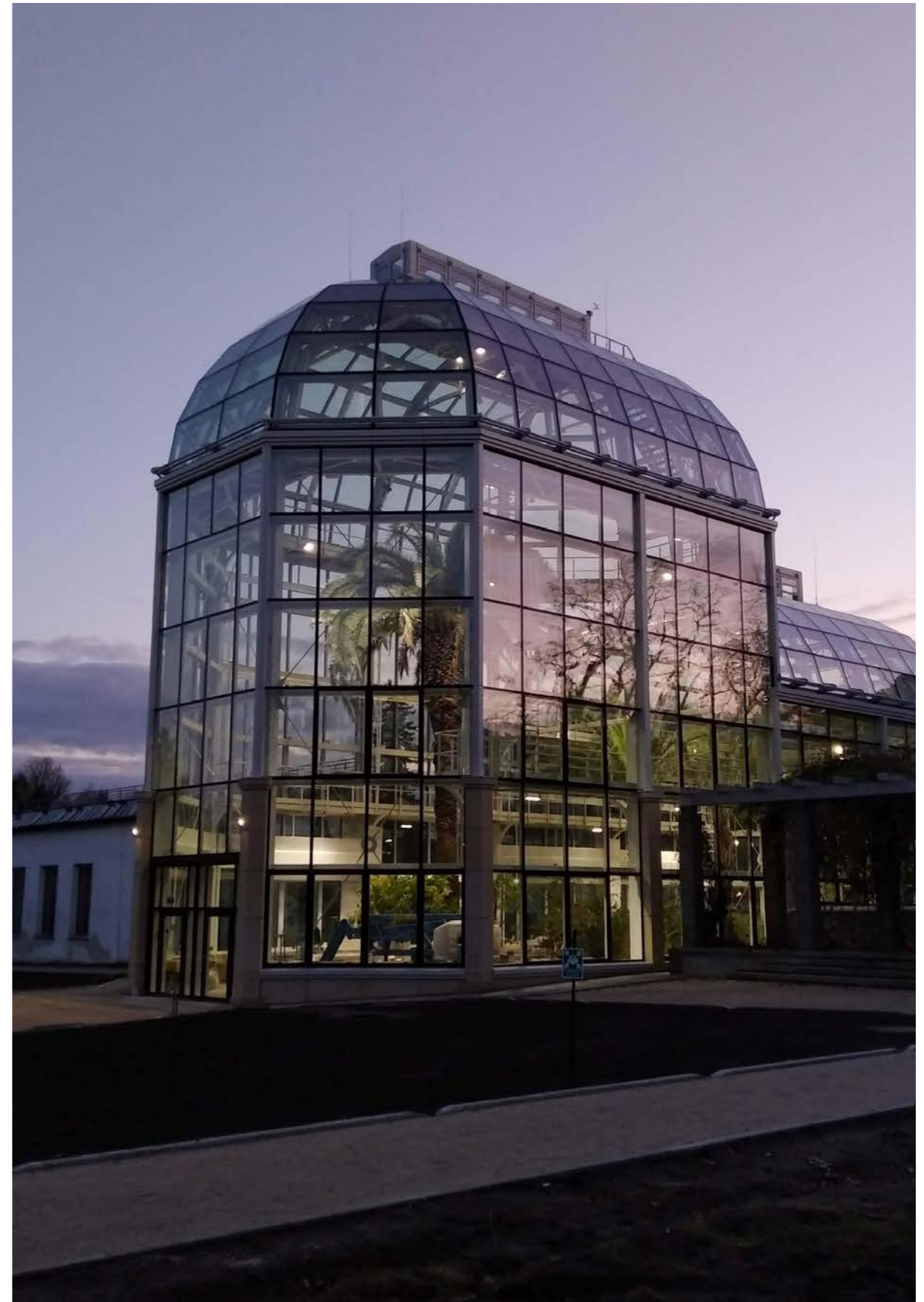


# UP06

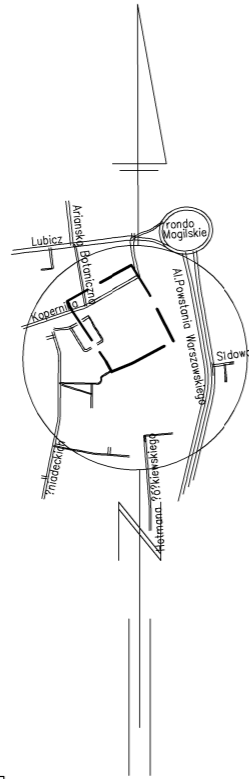
PROJEKT PALMIARNII W OGRODZIE  
BOTANICZNYM UJ W KRAKOWIE

ARCHITEKTURA UŻYTECZNOŚCI  
PUBLICZNEJ
















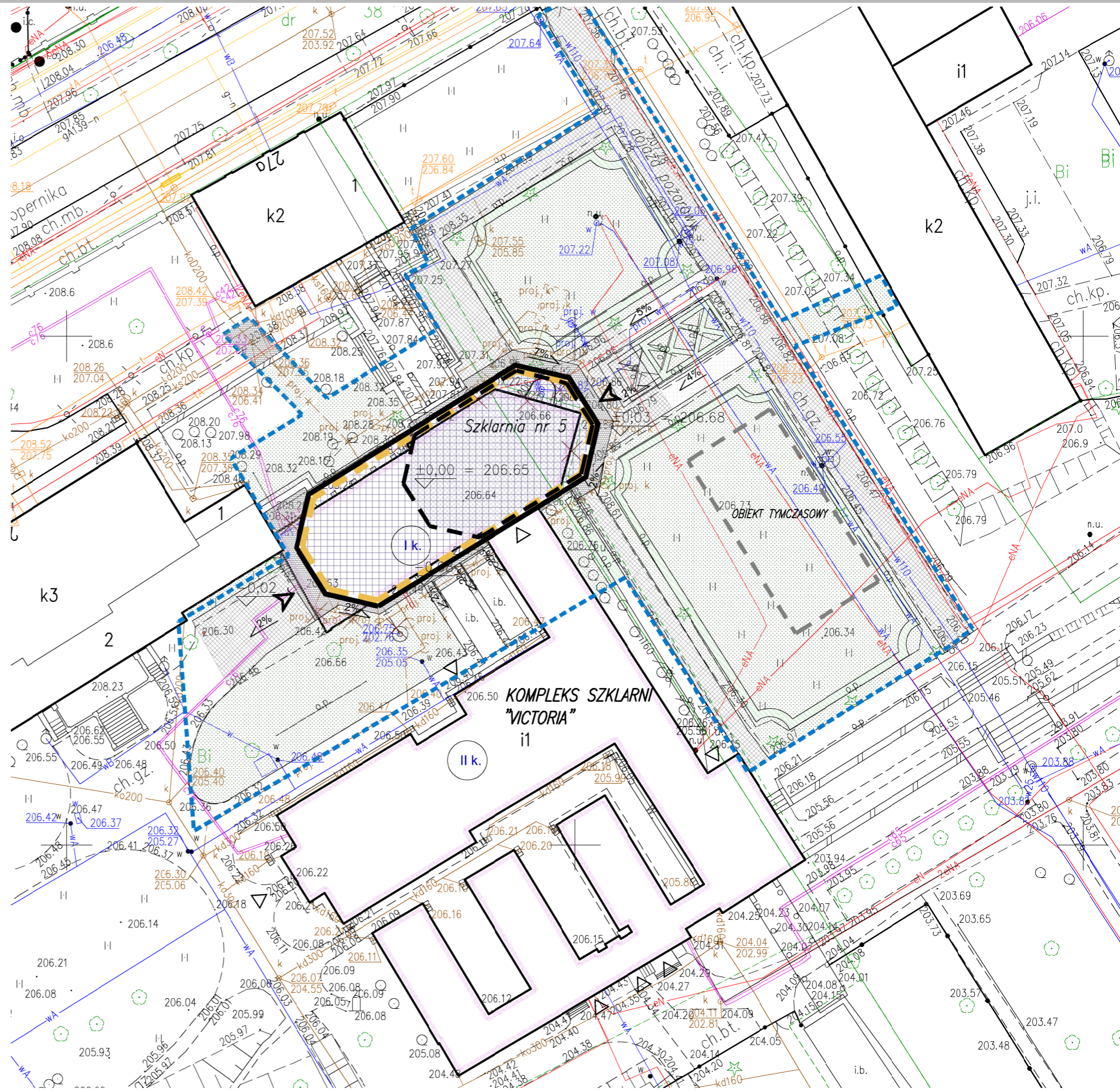
# KONKURS IM. STANISŁAWA WITKIEWICZA 2020 - SZKLARNIA NR 5 W OGRODZIE BOTANICZNYM U

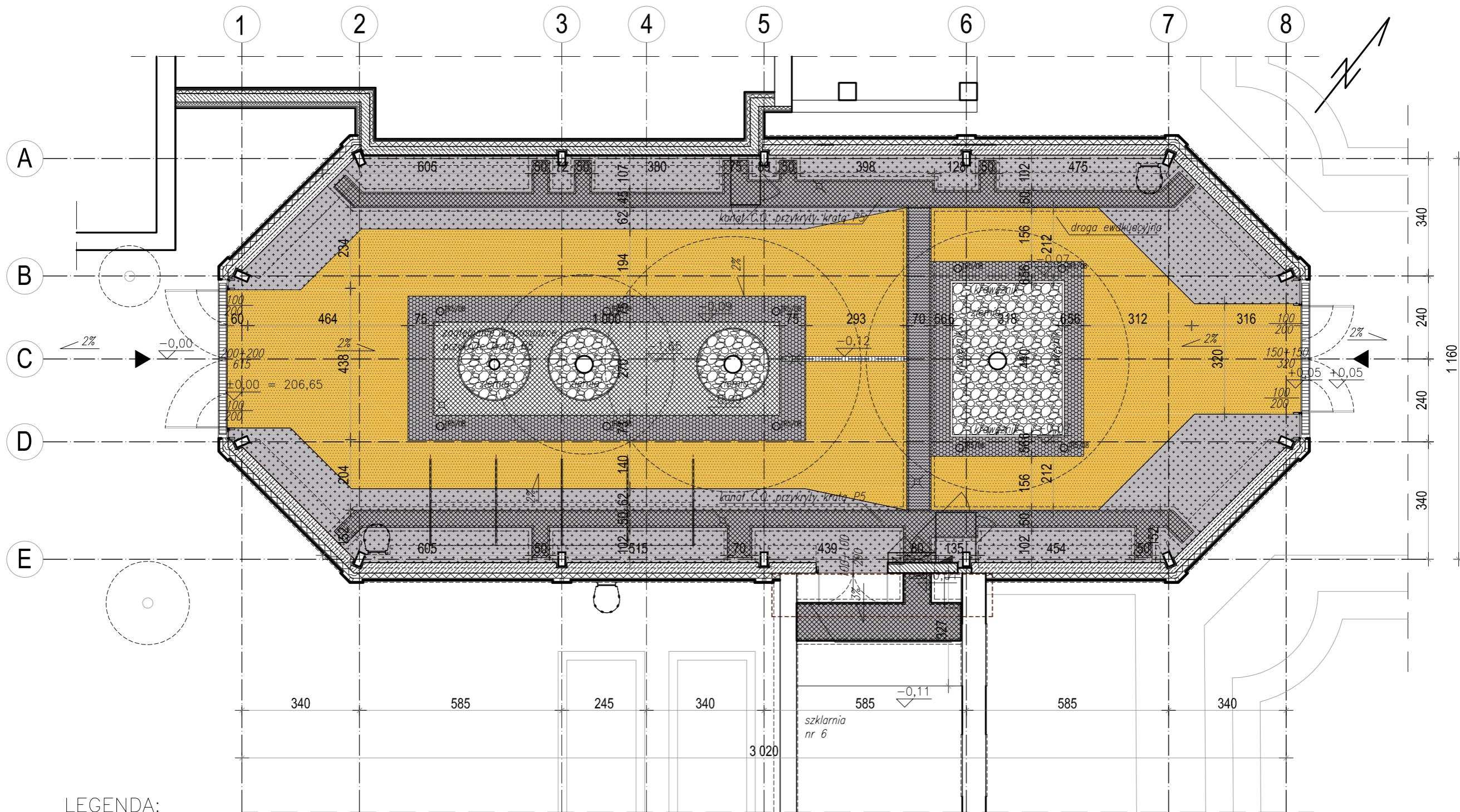
ZAGOSPODAROWANIE TERENU SKALA 1:500



LEGENDA:

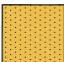
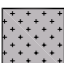
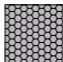
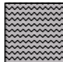
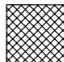
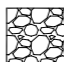
-  - budynek szklarni nr 5 i zimownika
-  - budynek szklarni nr 5 i zimownika - część wyższa
-  - budynek szklarni nr 5 i zimownika - część niższa
-  - teren inwestycji - powierzchnia terenu zajęta przez obiekty budowlane oraz pozostała powierzchnia przeznaczona do przekształcenia w wyniku realizacji przedsięwzięcia
-  - istniejący obiekt kompleksu szklarni "Victoria"
-  - projektowane wyburzenia i usunięcia
-  - projektowane wjazdy i wejścia do budynku
-  - projektowane wejścia do budynku
-  - liczba kondygnacji
-  - powierzchnie utwardzone ścieżek - pochylnie 3-8% nawierzchnia: kruszywo dolomitowe, obrzeże granitowe
-  - powierzchnie utwardzone ścieżek w spadku do 2% nawierzchnia: kruszywo dolomitowe, obrzeże granitowe
-  - układ żywoplotów z bukszpanu (do odtworzenia po zak. bud.)
-  - zieleni urządzona (do odtworzenia po zak. bud.)

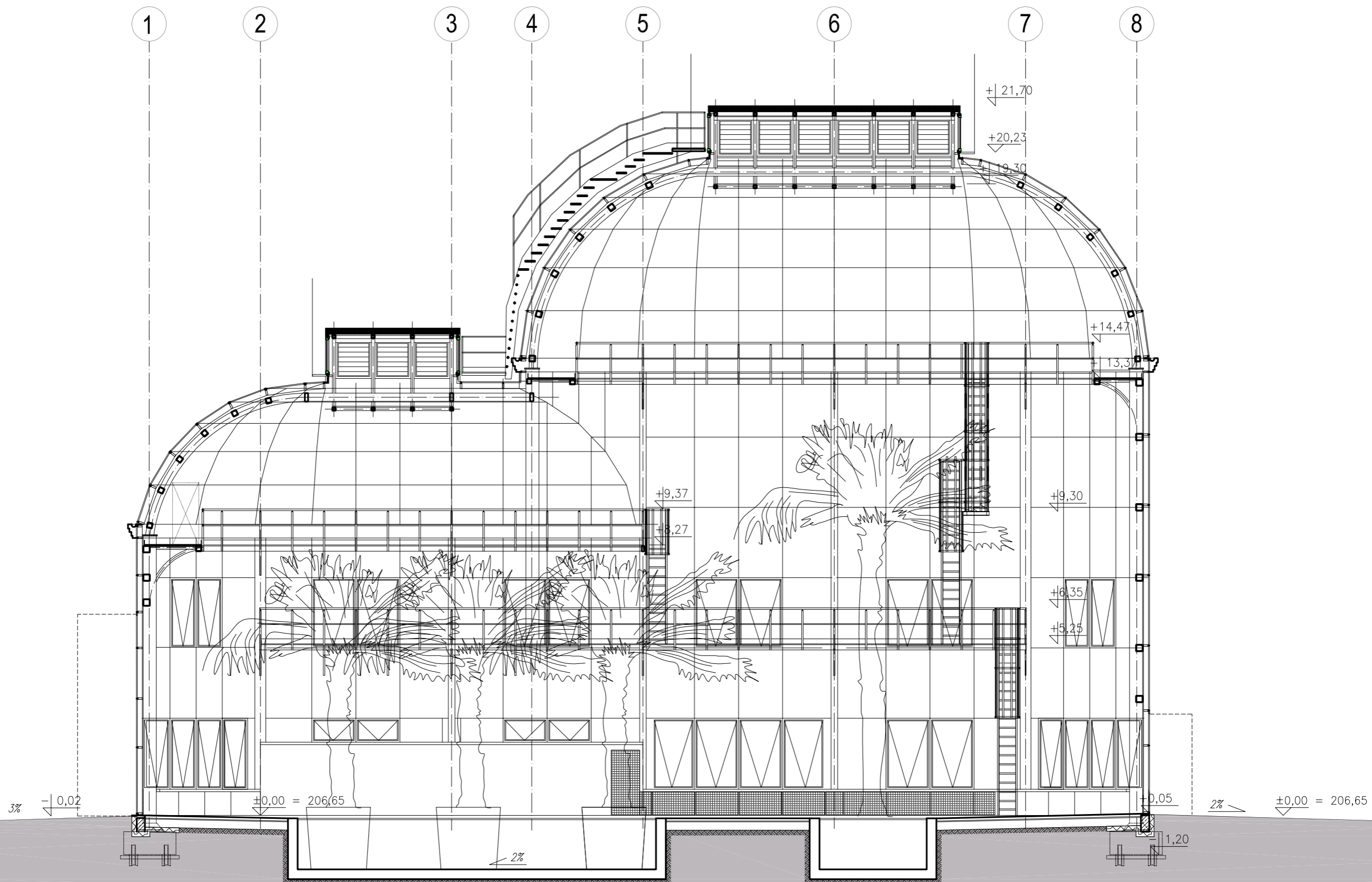




### LEGENDA:

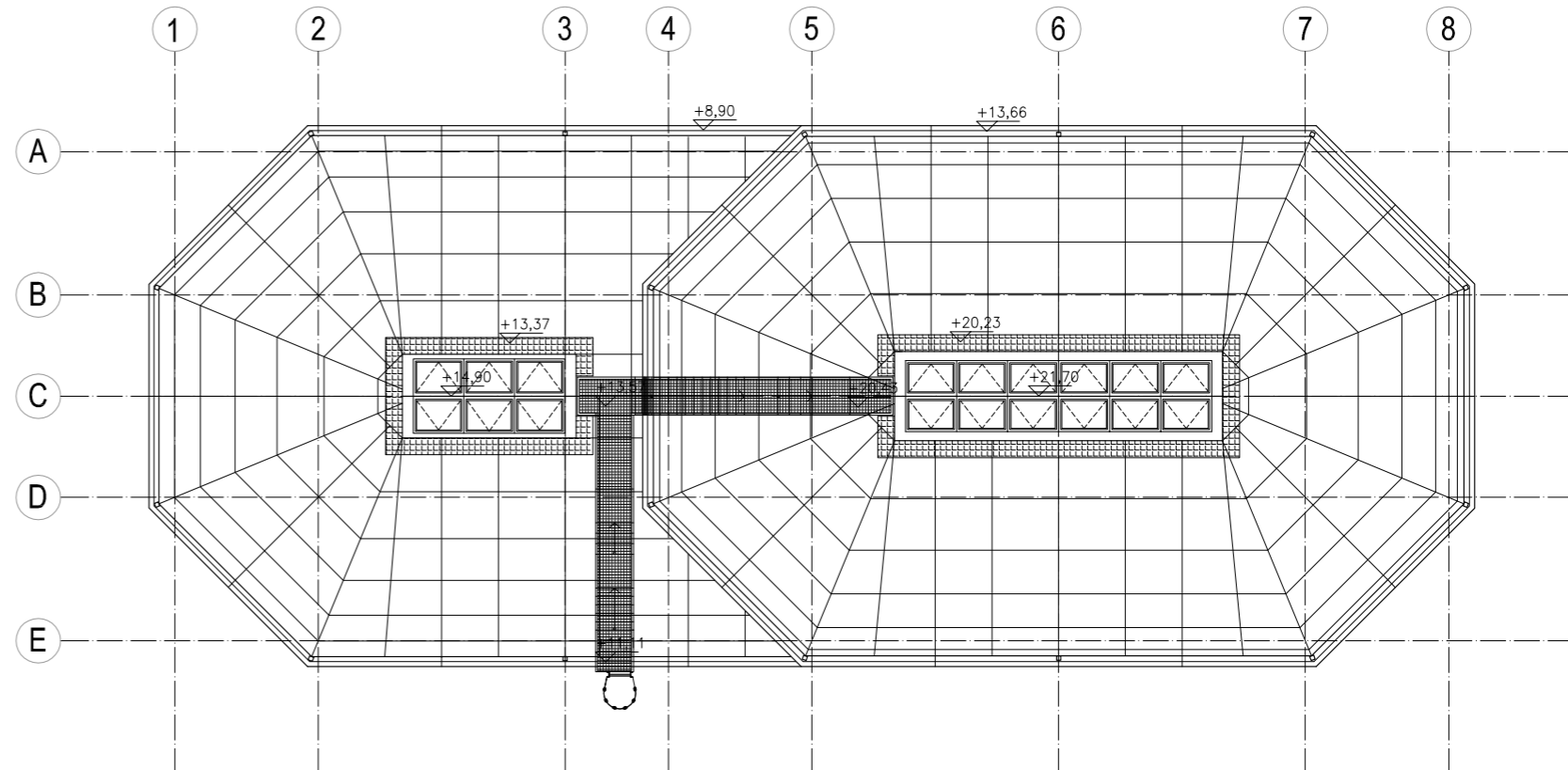
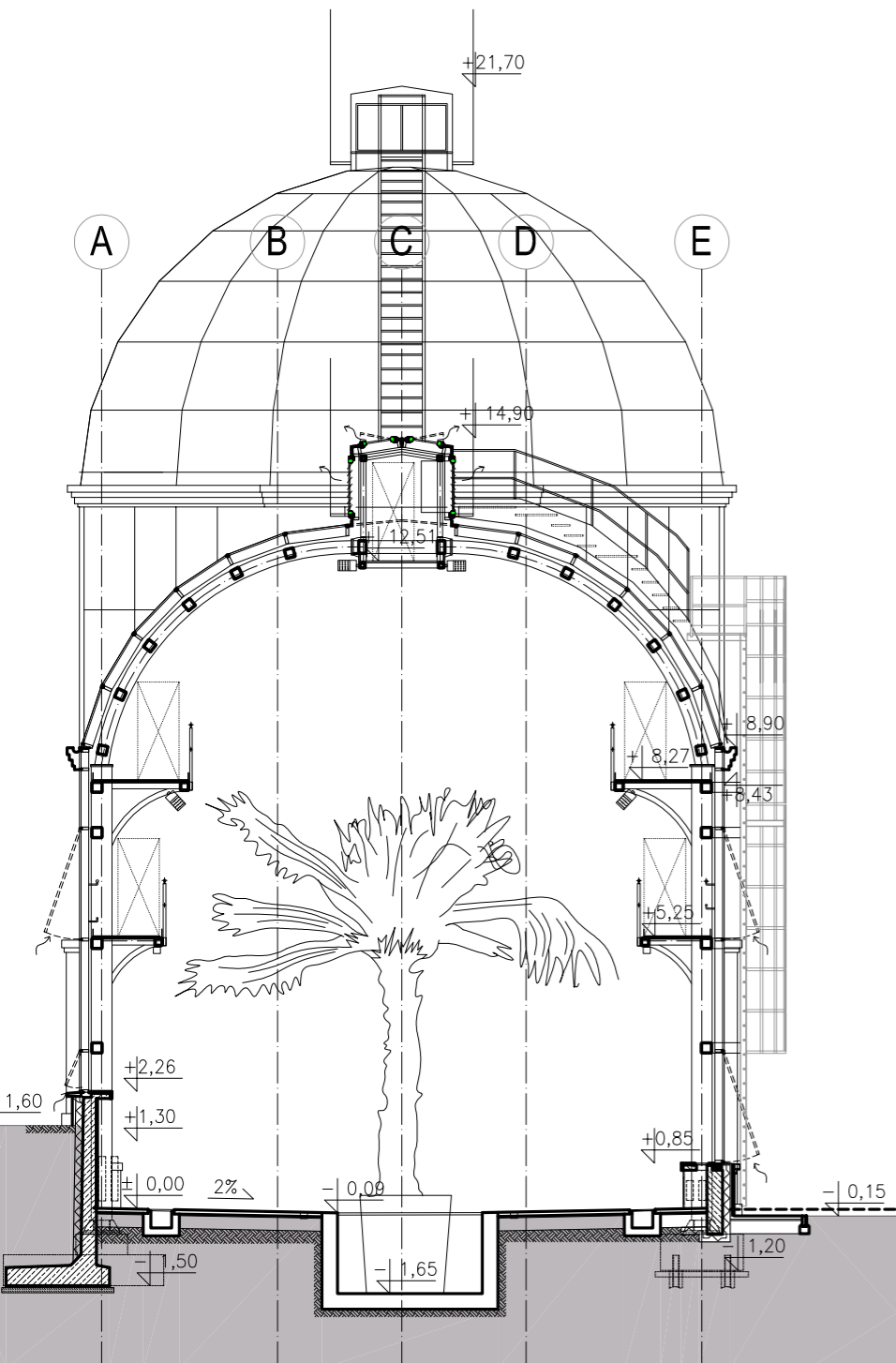
#### NAWIERZCHNIA:

- |  |   |   |
|--|---|---|
| <p><b>P1</b>  kostka brukowa gładka gr. 8cm, szer. 14cm, zróżnicowane długości, układane naprzemiennie, kolor piaskowy, odporność na ścieranie klasa IV, np. Certus Panteon piaskowy colormix lub równoważna</p> <p><b>P2</b>  kostka brukowa gładka gr. 8cm, szer. 14cm, zróżnicowane długości, układane naprzemiennie, kolor jasnoszary, odporność na ścieranie klasa IV, np. Certus Panteon jasnoszary lub równoważna</p> | <p><b>P3</b>  kostka brukowa płukana gr. 8cm, szer. 14x14cm, kolor szary, odporność na ścieranie klasa IV, np. Certus Panteon szary granit lub równoważna</p> <p><b>P4</b>  płyty z blchy ryflowanej, ciężka 1,5 mm</p> | <p><b>P5</b>  ażurowa demontowalna stalowa kratka wciskana o maksymalnym wymiarze oczka 20x20mm, ocynkowana</p> <p> ziemia wokół palm</p> |
|--|---|---|

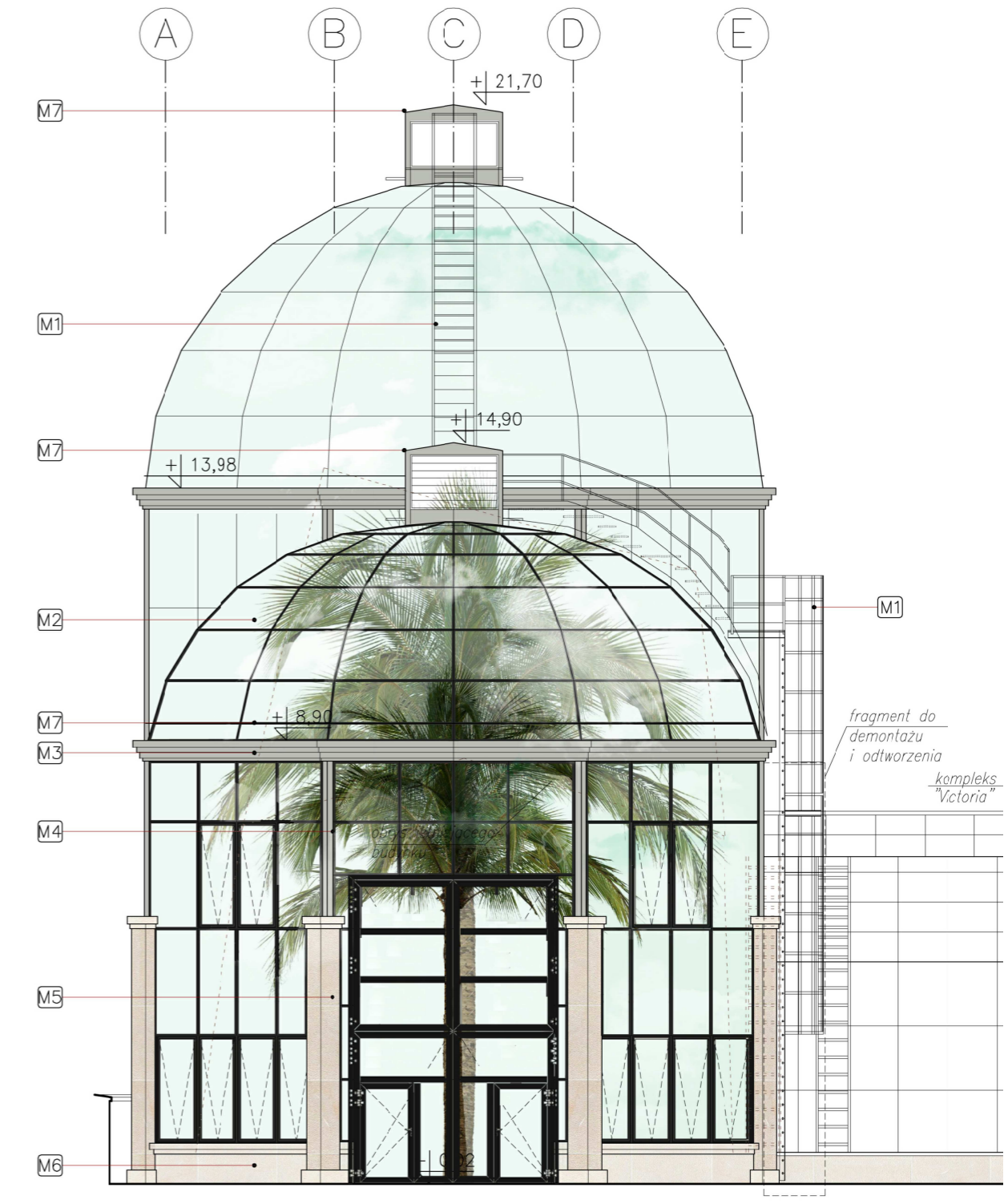
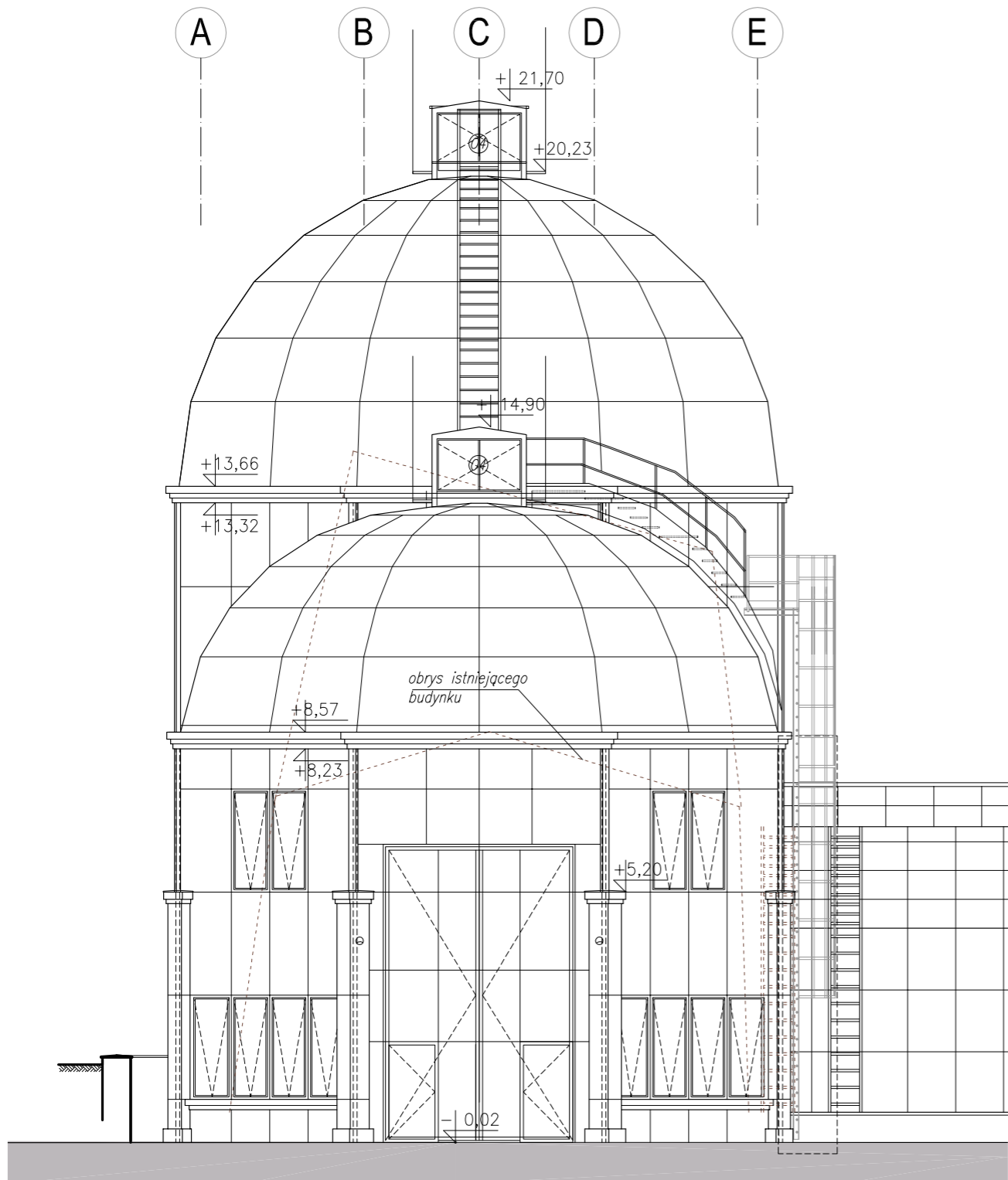


# KONKURS IM. STANISŁAWA WITKIEWICZA 2020 - SZKLARNIA NR 5 W OGRODZIE BOTANICZNYM UJ

PRZEKRÓJ POPRZECZNY | RZUT DACHU



Elewacja południowo-zachodnia  
skala 1:100



**KONKURS IM. STANISŁAWA WITKIEWICZA 2020 - SZKLARNIA NR 5 W OGRODZIE BOTANICZNYM UJ  
WIDOK Z LOTU PTAKA**



KONKURS IM. STANISŁAWA WITKIEWICZA 2020 - SZKLARNIA NR 5 W OGRODZIE BOTANICZNYM UJ  
WIDOK Z LOTU PTAKA





KONKURS IM. STANISŁAWA WITKIEWICZA 2020 - SZKLARNIA NR 5 W OGRODZIE BOTANICZNYM UJ  
ILUMINACJA PALMY



fot. ALSAL



fot. Rafał Matrejek



fot. Rafał Matrejek

**KONKURS IM. STANISŁAWA WITKIEWICZA 2020 - SZKLARNIA NR 5 W OGRODZIE BOTANICZNYM UJ**  
WIDOK OD STRONY UL. KOPERNIKA



**KONKURS IM. STANISŁAWA WITKIEWICZA 2020 - SZKLARNIA NR 5 W OGRODZIE BOTANICZNYM UJ**  
WIDOK OD STRONY UL. KOPERNIKA





**KONKURS IM. STANISŁAWA WITKIEWICZA 2020 - SZKLARNIA NR 5 W OGRODZIE BOTANICZNYM UJ**  
WIDOK OD STRONY OGRODU

